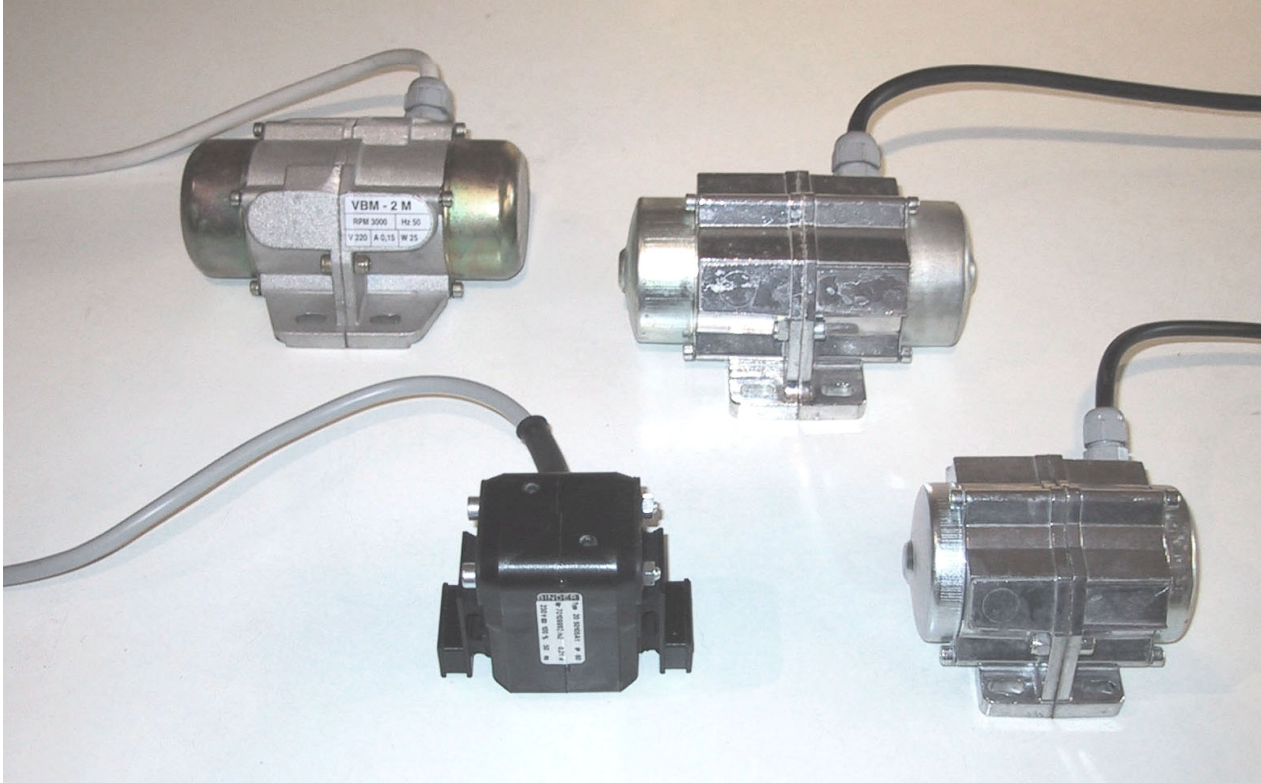


PIENET SÄHKÖKÄYTTÖISET MOOTTORI- JA MAGNEETTITÄRYTTIMET



PIENET SÄHKÖKÄYTTÖISET MOOTTORITÄRYTTIMET

Yksivaiheinen voimanlähde
Perusjännite: 230 V, 50 Hz / 115 V, 60 Hz
3000 rpm - 50 Hz, 3600 rpm - 60 Hz

MICRO-TR sähkötäryttimien sarja on suunniteltu jatkuvaan käyttöön. Se on ihanteellinen käytettäväksi syöttö-, kuljetus-, seulonta-, säätö-, erottelu- ja tiivistysprosesseissa jne. Nämä prosessit ovat erittäin tavallisia ruoka-, kemian- ja lääketeollisuudessa ja erityisesti pakkaamisen ja pakkauskoneiden yhteydessä.

Tekniset ja rakenteelliset ominaisuudet

Keskipakoisvoima on säädettävissä muuttamalla epäkeskopainojen määrää nolasta maksimiin.
Eristys normaali F-luokka.

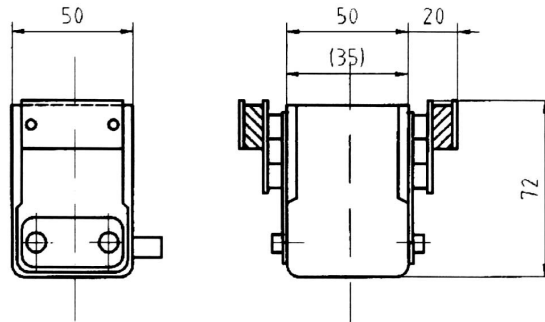
Suojaus IP 65 CEI 70-1 CENELEC HD 365 standardien mukaisesti.

MAGNEETTITÄRYTTIMET

Nämä kestmagnetoidut täryttimet toimivat vaihtovirralla ja niiden lineaarinen värähtelyliike saadaan aikaan sähkömagneettisella kentällä. Verkkotaajuus on toimintataajuus. Vetovoimat ovat riippuvaisia ilmaraoista. Värähtelyliikkeen sekä magneettisen tartunnan aikaansaamiseksi täytyy ankkurina olla tasainen vähintään 1,5 mm rautalevy (esim. säiliön seinämä).

Nimellisjännite: 230 V, 50 Hz
Kotelointiluokka: Laite IP 60 DIN 40050 mukaisesti. Liitännän kotelointiluokka riippuu asennustavasta.
Eristysluokka: E
Suhteellinen käyttöaika: 100 % ED

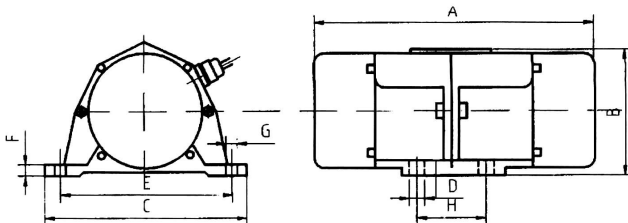
MAGNEETTITÄRYTTIMET:



Typpi	Teho (VA)	Max ilmarako (mm)	Ilmarako (mm)			Kokonaispaino (kg)
			1	2	3	
			Voima (N)			
2050103A	25	3	10	5	3,5	0,36
2050105A	35	3	30	17	13	0,56

SÄHKÖKÄYTTÖISET MOOTTORITÄRYTTIMET:

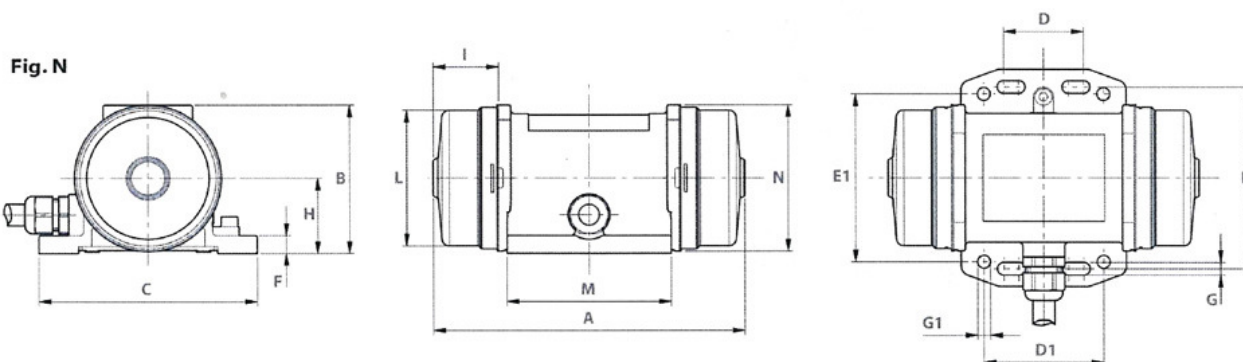
VBM-2M



Typpi	Mekaaniset ominaisuudet					Sähköiset ominaisuudet				Kokonaismitat (mm)							
	Kierrosnopeus (rpm)		Keskipakoisvoima (kg)		Paino (kg)	Max teho (W)		Virta (A)		A	B	C	D	E	F	G	H
	50 Hz	60 Hz	50 Hz	60 Hz		50 Hz	60 Hz	50 Hz	60 Hz								
VBM-2M	2750	3300	0-22	0-31	1,6	25	30	0,15	0,25	150	67	111	13	92	9	7	32

VBM-2M myös kolmivaiheisena.

M3/4-S02, M3/20-S02, M3/45-S02



Tyyppi	Mekaaniset ominaisuudet								Sähköiset ominaisuudet		
	Kierrosnopeus (rpm)		Keskipakoisvoima (kg)				Paino (kg)		Max. teho (W)	Virta (A)	
	50 Hz	60 Hz	50 Hz	60 Hz	50 Hz	60 Hz	50 Hz	60 Hz		50 Hz	220/240 V 50/60 Hz
M3/4-S02	0,4	0,4	4	6	39	59	0,92	0,92	24	0,13	0,30
M3/20-S02	2,0	2,0	20	29	196	284	1,97	1,97	35	0,17	0,42
M3/45-S02	4,5	4,5	45	65	441	638	2,20	2,20	45	0,20	0,46

Tyyppi	Mitat																
	A	B	C	D	D1	E	E1	F	G	ØG1	N°	H	I	L	M	N	Kaapelin läpivienti
M3/4-S02	113	66,5	90	25-40	-	75	-	9	5,5	-	4	34	25	60	59	65	M12x1,5
M3/20-S02	157	75	110	25-40	60	92	85	9	6,5	6,5	8	38	33	69	83	74	M16x1,5
M3/45-S02	172	75	110	25-40	60	92	85	9	6,5	6,5	8	38	40,5	69	83	74	M16x1,5

Nämäkin täryttimet saatavissa myös kolmivaiheisina.