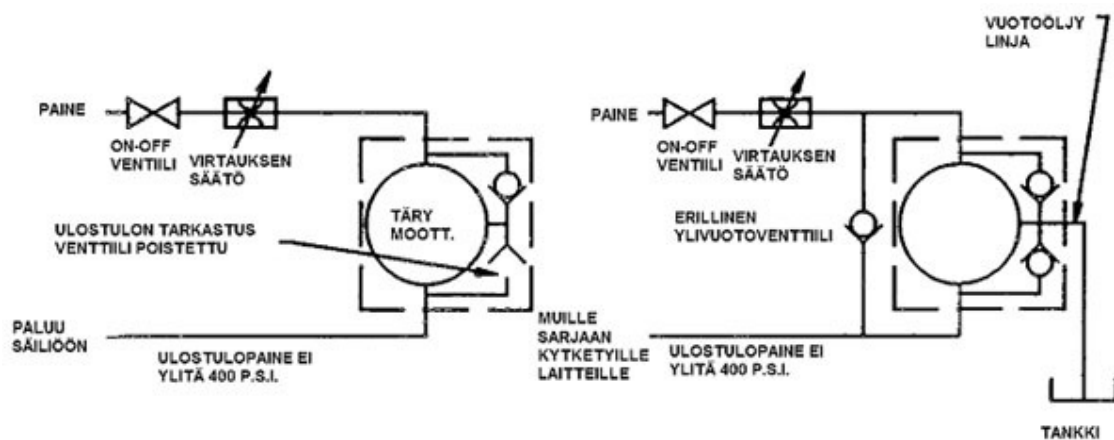


GM – HYDRAULITÄRYTTIMET

C3-5HC ja C3- 2HC hydraulitäryttimet soveltuvat erinomaisesti ajoneuvokäyttöön, kuten hiekkalavoihin. Lisäksi niitä voi käyttää kuormakauhoissa sekä tamppareina.





Standardi hydraulimoottorin suoritusarvoja – 2HC ja 5HC moottori:

Moottori	Portin koko	Min. letkun koko	Siirtymä / kierros	Max. pyörimisnop. (RPM)	Virtaus maksimi nopeudella	Max. jatkuva paine	Max. hetkellinen paine	Max. ulostulo paine
5HC	¾" – 16 SAE O-rengas	5/8" I.D.	0,388 CU.IN. (6,36 CC)	5000	8,4 GPM (38 LPM)	1600 PSI (110 BAR)	2500 PSI (172 BAR)	400 PSI (27 BAR)
2HC	¾" – 16 SAE O-rengas	1/2" I.D.	0,129 CU.IN. (2,11 CC)	5000	2,8 GPM (12,7 LPM)	3000 PSI (207 BAR)	4000 PSI (276 BAR)	400 PSI (27 BAR)

C3-5HC ja C3- 2HC hydraulitäyrttimien suoritusarvoja:

Malli	Keskipakoisvoima LB – IN (N-M)	Aloituspaine PSI (BAR)	Pyörimisnopeus RPM	Virtaus GPM (LPM)	Voima LB (KN)	Pyörimisnopeus RPM	Virtaus GPM (LPM)	Voima LB (KN)	Pyörimisnopeus RPM	Virtaus GPM (LPM)	Voima LB (KN)
C3-1,5-5HC	1,5 (0,17)	80 (5,5)	3000		380 (1,7)	4000		680 (3,0)	5000		1070 (4,7)
C3-2,0-5HC	2,0 (0,23)	105 (7,2)	3000		510 (2,3)	4000		910 (4,0)	5000		1420 (6,3)
C3-2,5-5HC	2,5 (0,28)	130 (9,0)	3000		640 (2,8)	4000		1140 (5,1)	5000		2130 (9,5)
C3-3,0-5HC	3,0 (0,34)	155 (11)	3000		770 (3,4)	4000		1360 (6,1)	5000		2130 (9,5)
c3-6,0-5HC	6,0 (0,68)	300 (21)	3000	5,0 (19)	1530 (6,8)	4000	6,7 (25)	2730 (12,1)	5000	8,4 (32)	4260 (19,0)

Ylläoleva taulukko esittää täryn suoritusarvoja eri kierrosnopeuksilla. On tärkeää huomata, että kaikilla pyörivillä täryttimillä laakereiden kuorma kasvaa pyörimisnopeutta nostamalla. Sen vuoksi laakereiden kestävyys riippuu varsin paljon pyörimisnopeudesta. Nostamalla nopeutta vain 10% puolittaa laakereiden kestoiän. Vastaavasti puolittaminen kaksinkertaistaa iän. Muista että virtaus säätää nopeutta – ei paine.

SI:

N-M – Newtonmetri

LPM – Litraa minuutissa

BAR – Newtonia neliometrillä

RPM – Kierrosta minuutissa

KN – Kilonewtonia

KG – Kilogrammaa

CC – Kuutiosenttimetri

Amerikkalaiset:

LB-IN – Pauna tuuma

SCFM – Neliöjalkaa minuutissa

PSI – Paunaa neliötuumalla

RPM – Kierrosta minuutissa

LB – Paunaa

UNBAL – Keskipakoisvoima