

HYDRAULIKÄYTTÖISET MOOTTORITÄRYTTIMET SEKÄ AKKUKÄYTTÖISET TASAVIRTAMOOTTORITÄRYTTIMET



Hydraulikäyttöiset moottoritäryttimet

Rakenne

Hydraulitäryttimessä on kahdet epäkeskopainot. Näitä painoja pyörittää VH-tyyppinen erikoishydraulimoottori, joka antaa laajan taajuusalueen lisäksi hyvän taajuusstabiiliuden. Tärytin on käyntiääneltään hiljainen ja energiaa säästävä. Taajuusalue on säädettävissä välillä 500-8000 min⁻¹. Sataprosenttinen käyttöaste saavutetaan maksimikierrosluvulla 6000 min⁻¹.

Täryttimen voi asentaa jo olemassa olevaan hydrauliverkoston tai -yksikköön. Öljyn paine on 180 bar

ja öljyn kulutus 4-16 l/min. Täryttimessä voidaan säätää epäkeskopainoja portaattomasti, jolloin saadaan koko alueen kattava täryvoima. Runko on tehty AluDur -erikoisseostetusta alumiiniprofiilista, joka kestää raskaita kuormituksia.

Lisälaitteina on saatavissa hydrauliyksiköitä (Micro, Mini ja Maxi) yksi- ja kolmivaiheisena sekä tasavirtakäyttöisenä 12 ja 24 V.

Lisälaitteiden hankinnassa avustamme.

Akkukäyttöiset tasavirtamoottoritäryttimet

Rakenne

Tasavirtatäryttimissä on hiiliharjakone, runko on valurautaa. Epäkeskopainot ovat molemmissa päissä ja niitä voidaan säätää 5 eri asentoon. Laakerit on

kestovoideltu. Painojen sekä kytkentäkotelon kannet on varustettu tiivisteellä, suojausluokka IP 65.

Hydraulikäyttöiset moottoritäryttimet

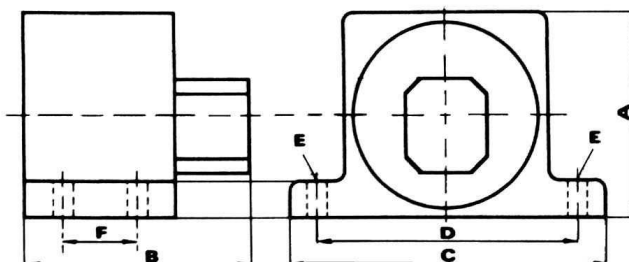
Käyttöalueet

Hydraulitäryttimiä voidaan käyttää mm. annosteluun, tyhjennykseen, erotteluun, kuljetukseen, irrotukseen, löyhennykseen, tiivistykseen, seulontaan, lajitteluun, puhdistukseen sekä testaukseen.

Hydraulitäryttimet soveltuvat mm. kuljetus- ja seulontatekniikkaan sekä maansiirto-, ilmastointi- ja pölynpoistotekniikkaan. Niillä on sovellutuksia kemianteollisuudessa, kaivoksissa, sulatoissa ja valimoissa, pakkaus- ja elintarviketeollisuudessa, konepaja- ja rakennusteollisuudessa sekä maataloudessa.

Teollisuudessa täryttimien asennuskohteita ovat mm. valukoneet, silot, bunkkerit, kuljettimet, muotit, tärypöydät ja -palkit, pinnantiivistyslevyt, letku- ja kasettisuodattimet, kaatoputket, välpät, pakkauskoneet ja erilaiset vetotyökalut. Kuljetuskalustossa täryttimien

sovellusalueina ovat mm. lavat, lokasäiliöt, konteinerit, rautatievaunut, dumpperit, metsäharvesterit, traktorien kuormauskauhat, hiekoitus- ja suolauskalusto sekä maatalouden koneet.

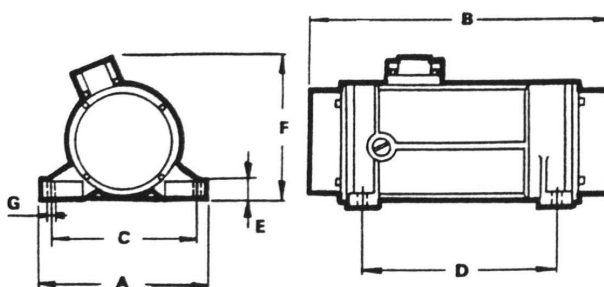


Hydraulikäyttöiset moottoritäryttimet – tekniset tiedot													
Malli	Voima 0-max	Paino [kg]	Pinta-ala [cm ²]	Taajuus [min ⁻¹]	Amplitudi [mm]	Momentti [cmN]	Mitat						
							A [mm]	B [mm]	C [mm]	D [mm]	E [mm]	F [mm]	
VH 50	5,5	4,9	0,75	500-8000	2,5	90	110	150	170	140	65	11	
VH 75	7,6	6,8	0,75	500-8000	2,9	90	110	150	170	140	65	11	
VH 100	10,3	7,5	0,75	500-8000	3,5	90	110	150	170	140	65	11	
VH 125	12,5	9,8	2,00	1000-8000	4,2	240	140	200	200	170	90	11	
VH 160	15,8	10,8	2,00	1000-8000	5,5	240	140	200	200	170	90	11	
VH 200	20,4	12,0	2,00	1000-8000	7,2	240	140	200	200	170	90	11	

Akkukäyttöiset tasavirtamoottoritäryttimet

Käyttöalueet

Tasavirtatäryttimet on suunniteltu ajoneuvokäyttöön ja ne soveltuvat mm. betonipumppu- ja betonikuoppa-autoihin, loka- ja hiekankuljetusautoihin, suolan-, hiekan- ja kalkinlevittäjiin, harjauskoneisiin sekä autolaboratorioiden tärypöytiin.



Akkukäyttöiset tasavirtamoottoritäryttimet – tekniset tiedot													
Malli	Taajuus [min ⁻¹]	Voima [N]	Paino [kg]	Teho [W]	Virta	Mitat							
						A [mm]	B [mm]	C [mm]	D [mm]	E [mm]	F [mm]	G [mm]	
VM 60/220	10500	4500	5,8	270	230 V AC/1,2 A	156	245	135	160	13	140	9	
VM 60/24	5500	1300	5,8	120	24 V DC/3,0 A	156	245	135	160	13	140	9	
VM 60/12	5000	1000	5,8	100	12 V DC/6,0 A	156	245	135	160	13	140	9	
VM 70/220	7000	6000	11,2	440	230 V AC/2,0 A	182	310	155	150	16	165	13	
VM 70/24	5500	3700	11,2	500	24 V DC/22 A	182	310	155	150	16	165	13	
VM 70/12	5000	3000	11,2	360	12 V DC/40 A	182	310	155	150	16	165	13	